



- Cajas DIN 72-96.
Size DIN 72-96.
- Clase 1,5.
Class 1,5.
- Medida de tensiones en c.a, de 100 a 500 V; 50 y 60 Hz.
For measuring in a.c., from 100 to 500V; 50 & 60 Hz.
- Incorpora relé de tensión $V_n \pm 15\%$. Bajo consumo.
With control relay $V_n \pm 15\%$. Low consumption.
- CE

SECUENCIÓMETROS. PHASE-SEQUENCE INDICATOR.

K UC, CUC

Los instrumentos ZURC están diseñados para cumplir con las características eléctricas y mecánicas de las normas:

ZURC instruments are designed to comply with the requirements of the following internationally accepted standards :

BS 89	DIN 43780
EN 60051	IEC 51
IEC 144	UNE 21318
UL 94	CE

Aplicación.

Los tipos UC 72 y UC 96 indican el orden de fases de sistemas trifásicos.

El tipo CUC 96, además de indicar la secuencia de fases, incorporan un relé con un contacto conmutado y libre de tensión.

El relé se desactiva en ausencia de tensión o cuando el orden de fases es incorrecto.

Application.

UC 72 and UC 96 types indicate the phase sequence type in three phase networks.

CUC 96, besides indicating the phase sequence type, have a relay with a free voltage switch - over contact.

The relay opens in voltage lack situation or when the phase rotation sense is wrong.

Sistema de medida.

Un circuito completamente electrónico, sin partes móviles, permite de forma sencilla activar los indicadores neón.

Measuring system.

A completely electronic circuit without moving parts allows easily activation of neon indicators.

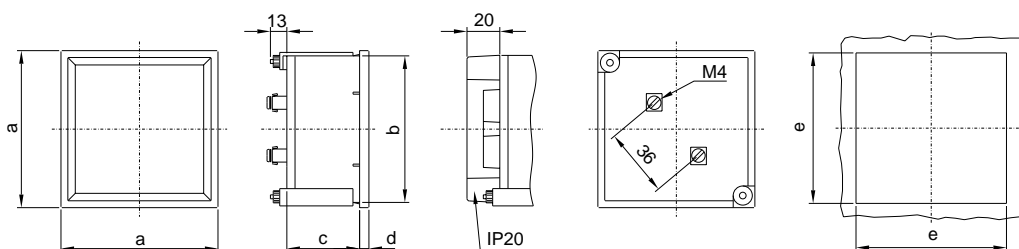
Escalas.

Dos visores, uno VERDE y otro ROJO, indican si la secuencia de fases es CORRECTA o INCORRECTA, respectivamente.

Scales.

Two leds, one GREEN and another RED, show if the phase-sequence is RIGHT or WRONG, respectively.

Dimensiones de la caja
Case dimensions



Type	a	b	c	d	e
72	72	67,2	57,2	5,7	68 $^{+0,8}$
96	96	91	57,2	5,7	92 $^{+0,8}$

Características técnicas

Clase de precisión:

Referida al valor final de escala.

Para C.A. :	$\pm 1,5\%$
Para C.A. y C.C. :	$\pm 1,5\%$ y $\pm 3\%$ respectivamente.
Para C.C. :	$\pm 1,5\%$ como opcional.

Frecuencia:

de referencia:	50 Hz.
Intervalo nominal de uso:	20 a 100 Hz.

Temperatura:

de referencia:	+20°C.
Intervalo nominal de uso:	20 \pm 10°C.
Límites:	-25°C + 40°C

Consumos:

Voltímetros:	de 1 a 4 VA.
	1,8 VA para 250 V.
	3,3 VA para 500 V.
Amperímetros:	0,3 a 1,5 VA.
	0,7 VA para 1A.
	1,2 VA para 5A.

Sobrecargas:

Voltímetros:	1,5 Vn permanentemente.
	2 Vn durante 5 seg.
Amperímetros:	1,2 In permanentemente.
	5 In durante 30 seg.
	10 In durante 5 seg.
	40 In durante 1 seg.

Grado de protección:

En ejecución normal, las cajas de los instrumentos tienen un grado de protección de IP52 y sus terminales de IP00, según las normas IEC144 y DIN 40050. Como opcional, las cajas cumplen con IP54 o IP55 y sus terminales IP20.

Tensión de Aislamiento :

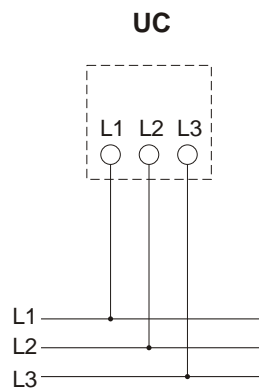
2 KV durante un minuto entre mecanismo y caja.

Información para pedidos:

Tipo de instrumento.
Alcance de medida.
Relación de Transformadores o intensidad.
Opcionales.

Esquemas de conexión

Wiring diagrams



Technical specification

Accuracy:

Referred to the full scale value.

For A.C. :	$\pm 1,5\%$
For A.C. and D.C. :	$\pm 1,5\%$ y $\pm 3\%$ respectively.
For D.C. :	$\pm 1,5\%$ as optional.

Frequency:

Reference frequency:	50 Hz.
Frequency range:	20 to 100 Hz.

Temperature:

Reference temperature:	+20°C.
Temperature range:	20 \pm 10°C.
Limits:	-25°C + 40°C

Input Consumption:

Voltmeters:	de 1 to 4 VA.
	1,8 VA for 250 V.
	3,3 VA for 500 V.
Ammeters:	0,3 to 1,5 VA.
	0,7 VA for 1A.
	1,2 VA for 5A.

Overloads:

Voltmeters:	1,5 Vn continuously.
	2 Vn for 5 sec.
Ammeters:	1,2 In continuously.
	5 In for 30 sec.
	10 In for 5 sec.
	40 In for 1 sec.

Protection degree:

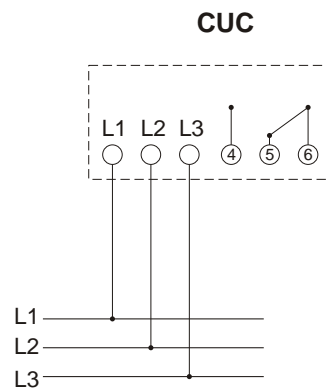
In the standard version the cases of the instruments comply with IP52 and their terminals with IP00 according to IEC144 and DIN 40050. Optionally the boxes may be IP54 or IP55 and their terminals IP20.

Isolation Voltage :

2 KV during one minute between measuring and case.

Information required with order:

Instrument type.
Scale.
Voltage or current.



 UC, CUC



Instrumentación Industrial ZURC, SA
C/ Navas de Tolosa, 42 08223 Terrassa (Barcelona) - SPAIN
Tel. (+34) 93 784 84 30 - Fax (+34) 93 784 84 35
e-mail: central@zurc.com - web: www.zurc.com