

BESCHREIBUNG

Die Überwachungs und **Steuerungssoftware vom Typ NRG** bietet die Möglichkeit zum Management der Daten über einen PC, die von den Analysatoren der EMA-Serie, den Multifunktionsmessgeräten der EMM-Serie, den Energiezählern der EMC-Serie, den Messumformern der EMT-Serie oder den Multifunktions amperemetern der ELM-Serie generiert werden. Die Software ist sehr intuitiv und benutzerfreundlich.

Die wichtigsten Eigenschaften sind in den folgenden Tabellen dargestellt.



VORGÄNGE

Das Programm ist auf der Festplatte des PCs zu installieren. Bevor Sie die Installation vornehmen, vergewissern Sie sich, dass mindestens 10 MB freier Speicherplatz auf der Festplatte vorhanden sind. Um die Software korrekt zu benutzen können,

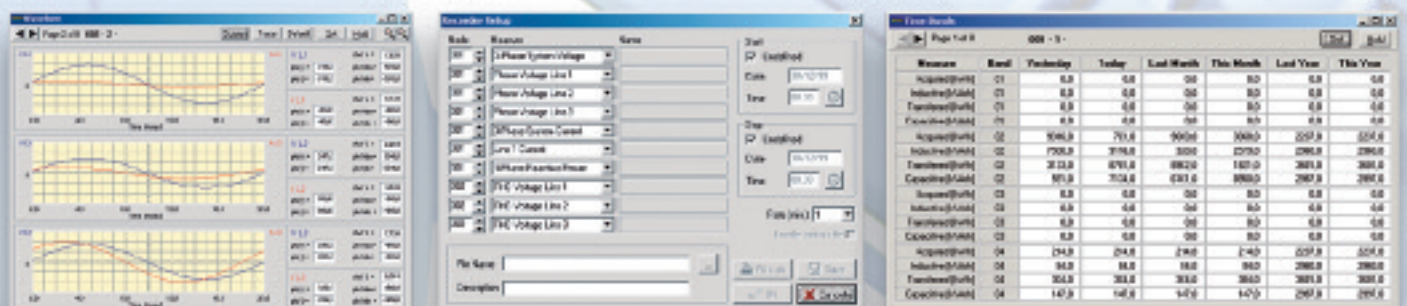
muss das Programm. Excel 97 oder höher installiert sein. Falls Excel 97 nicht installiert ist, können die Daten als txt abgespeichert werden.

DARSTELLUNG



Management der verschiedenen SETUP-Einstellungen der verschiedenen vernetzten Geräte.

Grafische und numerische Darstellung der verschiedenen Netzparameter



Darstellung der Wellenform und des zeitlich bestimmten Verlaufs der verschiedenen Parameter

Abspeichern der verschiedenen gemessenen Netzparameter

Ansicht der Oberwellenanteile von Spannung und Strom bis zur 31. Größenordnung

ÜBERWACHUNGS UND STEUERUNGS SOFTWARE

DIE SOFTWARE WURDE FÜR DIE WINDOWS-UMGEBUNG ENTWICKELT UND IST MIT WINDOWS 95/98/ME/2000/XP KOMPATIBEL

BESTELLINFORMATION

NRG-Software	2 Geräte	NRG-2
	4 Geräte	NRG-4
	8 Geräte	NRG-8
	16 Geräte	NRG-16
	32 Geräte	NRG-32
	64 Geräte	NRG-64
	128 Geräte	NRG-128

TECHNISCHE EIGENSCHAFTEN

Anwendung	Software-Paket NRG 32--bit-Anwendung
Kompatibilität	Windows 95 / 98 / ME / 2000 / XP
Gerätemanagement	EMA-, EMM-, EMC-, EMT-, ELM-Serie
Speichern von Daten	CSV-Dateien, Excel-Dateien oder TXT-Dateien
Maximal akzeptierte Schwingung	Möglichkeit zum Management des SETUPS der angeschlossenen Geräte
Programmierung der Geräte	Vollständige Programmierung der Aufzeichnungen
Alarmer	Management und Aufzeichnung von Alarmen
Höchst- und Mindestwerte	Darstellung und Speichern der Höchst- und Mindestwerte der Messungen
Logger	Data logger Ereignisse
Darstellungen	Grafische und numerische Darstellung der verschiedenen Netzparameter
Wellenform	Darstellung der Wellenform von Spannungen und Strömen
Management der Netzparameter	Phasenspannungen und verkettete Spannungen, Ströme, Frequenz, Leistungsfaktor, Wirk-, Blind- und Scheinenergie, Positiv- und Negativwerte von Wirk- und Blindenergie (bidirektional), eventuelle Darstellung von vorhandenen Alarmen.
Tendenzen	Darstellung des zeitlich bestimmten Verlaufs der verschiedenen Parameter
Oberwellenanalyse	Grafische und numerische Darstellung der Oberwellenanteile von Strom und Spannung bis zur 31. Größenordnung
Aufzeichnungen	Grafische Aufzeichnungen
Energieverbrauch	Darstellung des Energieverbrauchs, in Tarife unterteilbar Speichern der Werte der verschiedenen Netzparameter (Spannung, Strom, Frequenz, Leistungsfaktor, Wirk-, Blind- und Scheinenergie, Positiv- und Negativwerte von Wirk- und Blindenergie
Speichern	Leistungsfaktor, Wirk-, Blind- und Scheinenergie, Positiv- und Negativwerte von Wirk- und Blindenergie
Digitaleingänge	Darstellung des Zustands der Digitaleingänge
Digitalausgänge	Darstellung des Zustands der Digitalausgänge (benutzbar zur Kontrolle von Alarmen und Management von Lasten, Aussendung von Impulsen usw.)
Daten-Download	Download von Daten aus dem internen Speicher der Geräte (nur EMA-Serie)
Netzwerkanschlüsse	Tools für Netzwerkanschlüsse
Datenkonvertierung	Konvertieren von Daten für Tabellenkalkulation
Timeout Geräte	Einstellung des Timeout-Werts (msec)
Automatische Geräteerkennung	Automatische Einstellung des Typs der vernetzten Geräte.

Software NRG - ZUBEHÖR

ÜBERWACHUNGS UND STEUERUNGS SOFTWARE

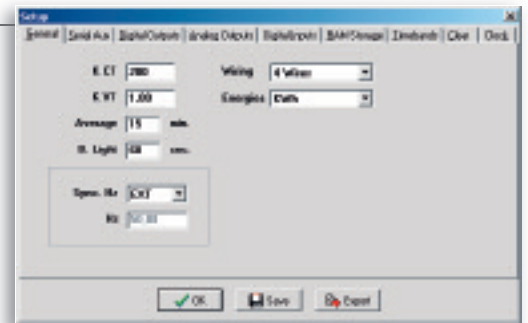
DIE SOFTWARE WURDE FÜR DIE WINDOWS-UMGEBUNG ENTWICKELT UND IST MIT WINDOWS 95/98/ME/2000/XP KOMPATIBEL

ALLGEMEINES UND VISUALISATION

Überwachungs- und Steuerungssoftware vom Typ NRG zum Management von Daten über den PC, die von den Analysatoren der EMA-Serie, den Multifunktionsmessgeräten der EMM-Serie oder den Energiezählern der EMC-Serie erzeugt werden. Die Software ist sehr intuitiv und benutzerfreundlich. Im Folgenden werden die wichtigsten Eigenschaften mit Darstellungsbeispielen beschrieben:



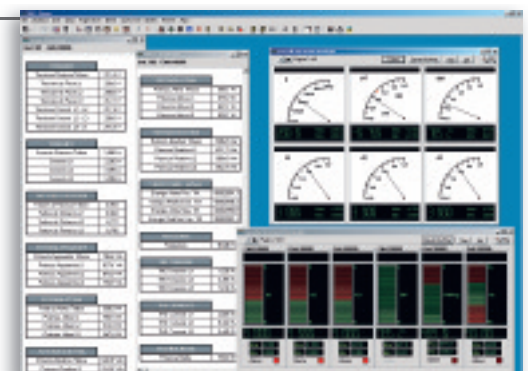
- Möglichkeit zum Management des SETUP der angeschlossenen Geräte



- Vollständige Programmierung, Registrierung und Management der Alarme
- Aufzeichnungen von Alarmen für Minimum und Maximum und Datenlogger für Ereignisse



- Numerische und grafische Darstellung (als analoge, digitale Instrumente und grafische Balkenanzeige) der verschiedenen Leistungsparameter (Spannung, Strom, Frequenz, Leistungsfaktor, Wirk-, Blind- und Scheinleistung, Positiv- und Negativwerte von Wirk- und Blindenergie) mit eventueller Markierung der Alarmwerte.



ÜBERWACHUNGS UND STEUERUNGS SOFTWARE

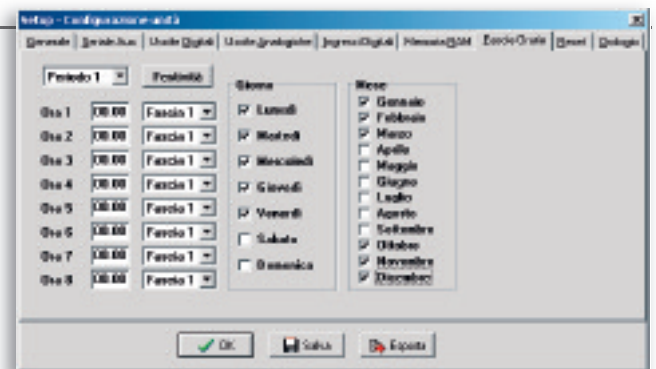
DIE SOFTWARE WURDE FÜR DIE WINDOWS-UMGEBUNG ENTWICKELT UND IST MIT WINDOWS 95/98/ME/2000/XP KOMPATIBEL



- Veranschaulichung von Wellenformen und Trends der verschiedenen Messwerte
- Numerische und grafische Darstellung der Oberwellenanteile von Spannung und Strom bis zur 31. Größenordnung
- Grafische Aufzeichnungen

- Anzeige der Spannungs und Strom Wellenformen

- Anzeige des Energieverbrauchs, in Tarife unterteilt



- Abspeichern der verschiedenen Leitungsparameter (Spannung, Strom, Frequenz, Leistungsfaktor, Wirk-, Blind- und Scheinleistung, Positiv- und Negativwerte von Wirk- und Blindenergie)

- Download der Messdaten aus dem Speicher



- Darstellung des Zustands der Digitaleingänge
- Darstellung des Zustands der Digitalausgänge (benutzbar für Alarime, Management und Kontrolle von Lasten, Aussendung von Impulsen usw).
- Tools für Netzwerkanschluss
- Datenkonvertierung für Tabellenkalkulation

